

Modelo: IV-380 - GAMA INDUSTRIAL

TRIFÁSICO - 480/277 V | 1.800 R.P.M. | 60 Hz

Grupo electrógeno con CUADRO MANUAL.



Imágenes orientativas.

## PRP

**POTENCIA CONTINUA:** 343 kVA

PRP "Prime Power" norma ISO 8528-1

## LTP

**POTENCIA EMERGENCIA:** 378 kVA

LTP "Limited Time Power" norma ISO 8528-1

## MOTOR

MARCA	MODELO
VOLVO	TAD1341GE

## ALTERNADOR

MARCA	MODELO
STAMFORD	HCI444D

VOLTAJE	HZ	FASE	COS Ø	PRP kVA/kW	LTP kVA/kW	AMP. (LTP)
480/277	60	3	0,8	342,9/274,3	377,9/302,3	455,04



**ERLUX S.A de C.V**  
C/Luis Pasteur #86 Parque Ind. Cuamatla, Cuautitlán Izcalli, Edo. De Mex. Cp. 54730  
DELEGACIONES EN LEÓN, MONTERREY y PUEBLA  
LADA sin costo:01 (800) 8906674 // [www.erlux.com.mx](http://www.erlux.com.mx)

Modelo: IV-380 - GAMA INDUSTRIAL

TRIFÁSICO - 480/277 V | 1.800 R.P.M. | 60 Hz

## CARACTERÍSTICAS DEL MOTOR

MARCA	MODELO
VOLVO	TAD1341GE

### Datos generales

Potencia PRP (kWm)	294.00
Potencia LTP (kWm)	324.00
Nº cilindros	6
Cilindrada (L)	12.78
Diámetro por carrera (mm)	131 x 158
Ratio de compresión	18.10
Sistema de refrigeración	LIQUIDO
Inyección	COMMON RAIL
Aspiración	TURBO-INTERC.
Regulador de serie	ELECTRÓNICO
Acoplamiento volante	1 - 14"

### Sistema de lubricación

Capacidad Aceite (L)	36.00
Consumo del aceite (%)	0.05
Min. alarma presión aceite (bar)	-

### Sistema de ventilación

Caudal de refrigeración de aire (m <sup>3</sup> /h)	-
Caudal aire en combustión (m <sup>3</sup> /h)	1722.00
Máx. contrap. para el ventilador (mbar)	-

### Sistema de escape

Caudal gases de escape (m <sup>3</sup> /h)	3720
Contrapresión de escape (mbar)	10
Temp. gases de escape (°C)	383

### Sistema eléctrico

VDC (V)	24
Batería (Ah)	2 x 120
Motor arranque (kW)	7



ERLUX S.A de C.V  
 C/Luis Pasteur #86 Parque Ind. Cuamatla, Cuautitlán Izcalli, Edo. De Mex. Cp. 54730  
 DELEGACIONES EN LEÓN, MONTERREY y PUEBLA  
 LADA sin costo:01 (800) 8906674 // www.erlux.com.mx

Modelo: IV-380 - GAMA INDUSTRIAL

TRIFÁSICO - 480/277 V | 1.800 R.P.M. | 60 Hz

## CARACTERÍSTICAS DEL ALTERNADOR

MARCA	MODELO
STAMFORD	HCI444D

### Datos generales

Potencia PRP (kWA)	375.00
Potencia LTP (kWA)	415.00
Eficiencia Alt. 3/4 %	94.10
Eficiencia Alt. 4/4 %	93.30
Nº Polos	4
Regulador de tensión	AS440
Nº hilos	12
Aislamiento	H
Xd (%)	2.95
X'd (%)	0.18
X	0.12
Grado de protección	IP23

## CONSUMO DEL GRUPO ELECTRÓGENO

% POTENCIA UTILIZADA	LITROS/HORA
50%	-
75%	53.00
100%	71.00

## DIMENSIONES, CAPACIDADES, PESO APROXIMADO Y NIVEL SONORO

Dimensiones (mm)		
LARGO	ANCHO	ALTO
4200	1600	2245

DEPÓSITO DE COMBUSTIBLE (L)	PESO (kg)
534	-

NIVEL SONORO (dB (A))
-



ERLUX S.A de C.V  
 C/Luis Pasteur #86 Parque Ind. Cuamatla, Cuautitlán Izcalli, Edo. De Mex. Cp. 54730  
 DELEGACIONES EN LEÓN, MONTERREY y PUEBLA  
 LADA sin costo:01 (800) 8906674 // www.erlux.com.mx

Modelo: IV-380 - GAMA INDUSTRIAL

TRIFÁSICO - 480/277 V | 1.800 R.P.M. | 60 Hz

## GRUPO ELECTRÓGENO INMESOL

### DESCRIPCIÓN GENERAL

El grupo electrógeno “INMESOL” es una máquina de generación de energía eléctrica que se utiliza en aquellos lugares **donde no hay suministro de red** o bien cuando se produzca un fallo de la RED ELÉCTRICA.

Los elementos móviles, correa de distribución, ventilador, etc, y aquellas partes que durante el funcionamiento adquieren altas temperaturas, colector de escape, etc, incluyen sus correspondientes protecciones, cumpliendo los requisitos de la Directiva de Seguridad en Máquinas **2006/42**.

### NORMATIVA

INMESOL, S.L. empresa con sistema de certificación integrado de calidad ISO 9001 y medio ambiente ISO 14001 en:

Diseño, fabricación, comercialización y asistencia técnica de grupos electrógenos, torres de iluminación, moto-soldadoras, generadores con toma de fuerza tractor y sistemas de generación híbridos.

Los grupos electrógenos INMESOL cumplen la legislación Europea y disponen del marcado CE, que incluye las siguientes Directivas:

- 2006/42/CE relativa a la Seguridad de Máquinas.
- 2005/88/CE relativa a las Emisiones Sonoras en el entorno debidas a las máquinas de uso al aire libre (modifica a la 2000/14/CE).
- 2014/30/UE relativa a Compatibilidad Electromagnética.
- 2014/35/UE relativa a Seguridad Eléctrica, material eléctrico destinado a utilizarse con determinados límites de tensión
- 2002/88/CE y 2004/26/CE que modifican la 97/68/CE, sobre la emisión de gases y partículas contaminantes procedentes de los motores de combustión interna que se instalan en las máquinas móviles no de carretera.

### Internacional

Así mismo cumple con la Legislación y Normativa Internacional:

- “Reglamento Técnico sobre Seguridad de Maquinaria

y Equipos” N° 753, que deroga las normas GOST R, para las exportaciones a Rusia.

- Resolución n° 90708 del 30 de Agosto 2013 Reglamento Técnico de Instalaciones Eléctricas RETIE expedido por el Ministerio de Minas y Energía Sección 20.21 Motores y generadores Eléctricos, para las exportaciones a Colombia.

Las potencias son para unas condiciones ambientales de referencia: 100 kPa de presión barométrica, 25° C y 30% de humedad relativa. Se definen según ISO 8528 y ISO 3046.

PrimePower (PRP) “Servicio Principal”: Es aplicable para grupos electrógenos que funcionan como fuente principal de energía eléctrica. Es sobrecargable un 10% en puntas de tiempo limitado, máximo 1 cada 12 horas..

StandbyPower (LTP) “Servicio de Emergencia” es aplicable para grupos electrógenos que funcionan al fallar la Red Eléctrica. Esta potencia NO es SOBRECARGABLE.

No obstante, para lograr una larga vida del motor, se recomienda que la carga media de potencia activa (kW) conectada al grupo electrógeno en cualquier periodo de 24 horas de funcionamiento, no sea superior a los siguientes valores:

- En Servicio Principal, al 70% de la potencia PRP.
- En Servicio de Emergencia por fallo de red, al 80% de la potencia LTP.

Modelo: IV-380 - GAMA INDUSTRIAL

TRIFÁSICO - 480/277 V | 1.800 R.P.M. | 60 Hz

**IN** GAMA  
**INDUSTRIAL**

**Alcance de suministro**



Conjunto motor / alternador acoplado e instalado mediante soportes antivibratorios en chasis de perfil de acero de alta resistencia electro-soldado y posteriormente tratado con productos decapantes para aplicación de capa de fosfato de zinc y pintura poliéster (QUALICOAT).

Cabina de acero insonorizada con lana de roca ignífuga, con tratamiento decapantes para aplicación de capa de fosfato de zinc y pintura poliéster (QUALICOAT).

Chasis estanco

Depósito de combustible integrado en chasis provisto de aforador de medición e instalación de combustible al motor.

Motor auto refrigerado con ventilador mecánico soplante.

Silencioso residencial de atenuación -35 db(A) con salida de gases al exterior con tapa de protección.

Cuadro eléctrico de control y potencia con central de protección y control e instrumentos de medida y configuración para lectura de magnitudes eléctricas, tensión, combustible, horas de funcionamiento, etc. con arranque por señal

Protección magnetotérmica y protección diferencial

Alternador de carga batería con toma de tierra.

Batería de arranque con cableado e instalación al motor y protección de bornas.

Instalación de toma tierra prevista para pica (pica no incluida).

Protección de seguridad en partes calientes y móviles y de voltaje.

Parada de emergencia con pulsador en el exterior.

Bomba manual de extracción de aceite del cárter del motor.

Alternador auto excitado y auto regulado.

Gancho de izado para elevación con grúa hasta 450 kVA (Excepto versión carrocería basculante).

Chasis predispuesto para instalación de kit de transporte.

Regulación electrónica del motor a partir de 220 kVA (LTP).

Salida horizontal para aire caliente (hasta carrocería 4200x1600x2245)

## OPCIONALES

Cargador de batería

Resistencia de precaldeo

Cuadro de conmutación para convertir el grupo manual en automático.

Kit de bases de fuerza (desde 20 kVA hasta 400 kVA PRP)

Silencioso residencial de atenuación

**V1** GRUPO PREDISPUESTO PARA AUTO

**V2** GRUPOS AUTOMÁTICOS **CON CONMUTACIÓN** Y PROTECCIÓN MAGNETOTÉRMICA

**V3** GRUPO AUTOMÁTICO **SIN CONMUTACIÓN** Y PROTECCIÓN MAGNETOTÉRMICA DE 4 POLOS CON CUADRO DE CONMUTACIÓN SEPARADO



**ERLUX S.A de C.V**  
C/Luis Pasteur #86 Parque Ind. Cuamatla, Cuautitlán Izcalli, Edo. De Mex. Cp. 54730  
DELEGACIONES EN LEÓN, MONTERREY y PUEBLA  
LADA sin costo:01 (800) 8906674 // [www.erlux.com.mx](http://www.erlux.com.mx)

Modelo: IV-380 - GAMA INDUSTRIAL

TRIFÁSICO - 480/277 V | 1.800 R.P.M. | 60 Hz

## CUADRO DE CONTROL MANUAL **DSE 7310 MKII**

Cuadro de CONTROL MANUAL, PROTECCIÓN Y DISTRIBUCION, montado sobre el grupo electrógeno en carpintería metálica con central de protección del motor DSE 7310 MKII.



Imágenes orientativas.

Dispone de:

### 1. PULSADOR DE PARO DE EMERGENCIA

### 2. PROTECCIONES:

Protección Magnetotérmica.

Protección Diferencial

Fusibles de protección aparamenta de control

Modelo: IV-380 - GAMA INDUSTRIAL

TRIFÁSICO - 480/277 V | 1.800 R.P.M. | 60 Hz

## CUADRO DE CONTROL MANUAL DSE 7310 MKII

### 3. CENTRAL DE CONTROL Y PROTECCIÓN DSE 7310 MKII

#### PANTALLA DIGITAL DE LCD:

Dispone de una pantalla digital de LCD, que permite una fácil lectura de la información referente al MOTOR, ALTERNADOR y CARGA. Lecturas que pueden realizarse:

MOTOR	ALTERNADOR Y CARGA
Temperatura refrigerante	Voltajes entre fases y entre fases y neutro.
Presión aceite	Intensidades
Velocidad de giro (r.p.m)	Frecuencia
Nivel de combustible	Potencia Activa (kW)
Voltaje de batería	Potencia Reactiva (kVAr)
Voltaje del alternador de batería.	Potencia Aparente (kVA)
Horas de funcionamiento	Cos fi
Número de arranques	Contador de energía activa (kW-h)

#### CONTROL DEL GRUPO:

ARRANCA y PARA el grupo de forma MANUAL.

Posibilidad de hacerlo de forma AUTOMÁTICA mediante ARRANQUE POR SEÑAL.

Grupo electrógeno en reserva de otro

#### PROTECCIÓN DEL MOTOR Y ALTERNADOR, CON LAS ALARMAS ACTIVADAS:

MOTOR	ALTERNADOR
Baja Presión de aceite.	Bajo y Alto Voltaje
Alta Temperatura del refrigerante.	Baja y alta Frecuencia
Baja y Alta Tensión de las baterías.	Sobrecarga por Intensidad (A)
Fallo del alternador de carga baterías	Cortocircuito
Bajo nivel de combustible.	Secuencia Negativa de Fases.
	Sobrecarga por Potencia (kW-kVA)
	Control de la carga:
	<ul style="list-style-type: none"> <li>Conexión y desconexión de cargas artificiales.</li> <li>Desconexión de cargas no esenciales</li> </ul>

#### OTRAS CARACTERÍSTICAS:

El reloj en tiempo real permite un registro de eventos exacto	Posibilidad de mensajes SMS
Amplio número de entradas y salidas configurables.	Comunicaciones Ethernet y uso simultáneo de los puertos RS232 y RS485
Alarmas y temporizadores configurables.	Reloj Programador con múltiples eventos de mantenimiento que pueden configurarse para un óptimo funcionamiento del motor. Programación semanal y/o mensual hasta 16 arranques y paradas por semana.
Conectividad USB	Funcionalidad del PLC mejorada
Completamente configurable mediante software y PC	Función de grabación de datos
Modbus RTU	El consumo de combustible puede monitorizarse en la pantalla y pueden enviarse mensajes sms con alarmas e informes

Modelo: IV-380 - GAMA INDUSTRIAL

TRIFÁSICO - 480/277 V | 1.800 R.P.M. | 60 Hz

**CUADRO DE CONTROL MANUAL DSE 7310 MKII**

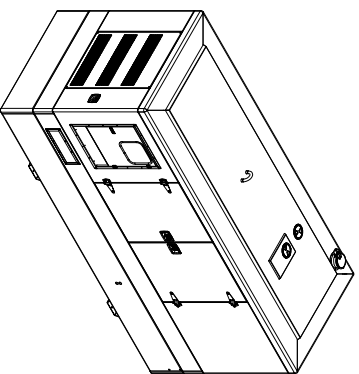
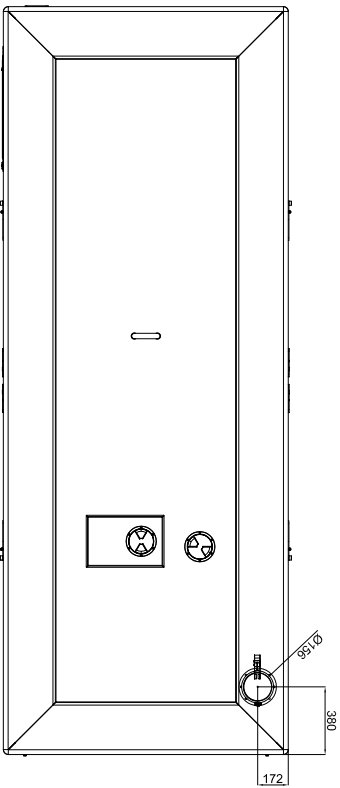
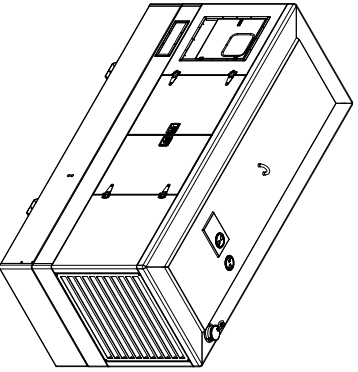
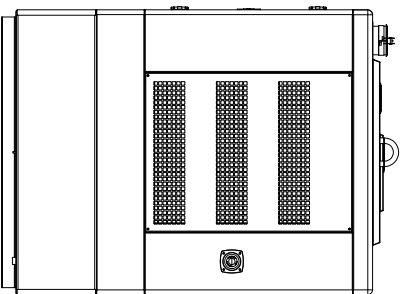
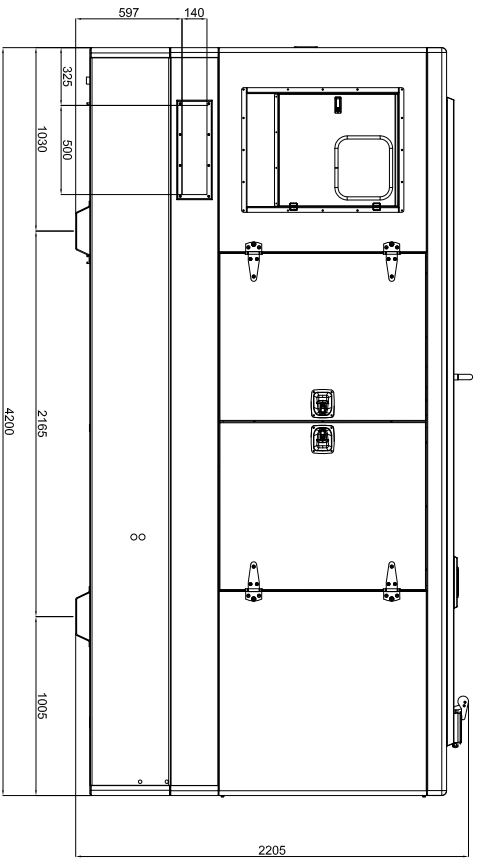
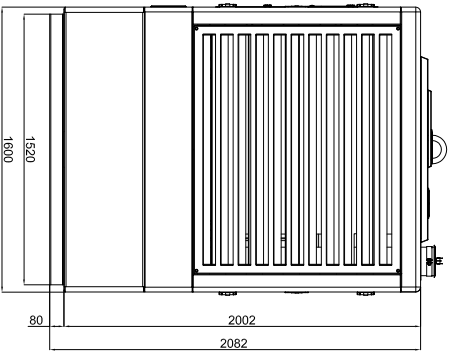
## 4. PROTECCIONES

PROT. MAGNETOT. (A)	PROTECCIÓN DIFERENCIAL	DISTRIBUCIÓN
400A, 3P	Electrónico regulable	CEE5P16A+Schuko+bornero



**ERLUX S.A de C.V**  
**C/Luis Pasteur #86 Parque Ind. Cuamatla, Cuautitlán Izcalli, Edo. De Mex. Cp. 54730**  
**DELEGACIONES EN LEÓN, MONTERREY y PUEBLA**  
**LADA sin costo:01 (800) 8906674 // www.erlux.com.mx**





FUEL TANK CAPACITY = 534 LTS

GENSET MODEL BUILT INSIDE THIS CANOPY

IVECO	II-330	II-385	II-440	II-550
DEUTZ	ID-330	ID-415		
MTU	IT-310	IT-330	IT-440	
VOLVO	IV-330	IV-385	IV-415	IV-500
PERKINS	IP-300	IP-385	IP-440	
PERKINS	IP-355	IP-450	IP-520	IP-580

**IMMESOL** POWER SOLUTIONS

Este documento es una herramienta de trabajo que proporciona información general sobre los productos y servicios de IMMESOL. No debe considerarse un contrato. Para obtener más información, consulte el sitio web de IMMESOL o contacte con el departamento de ventas. Este documento es propiedad de IMMESOL y no debe ser distribuido, copiado, reproducido o utilizado sin el consentimiento escrito de IMMESOL.

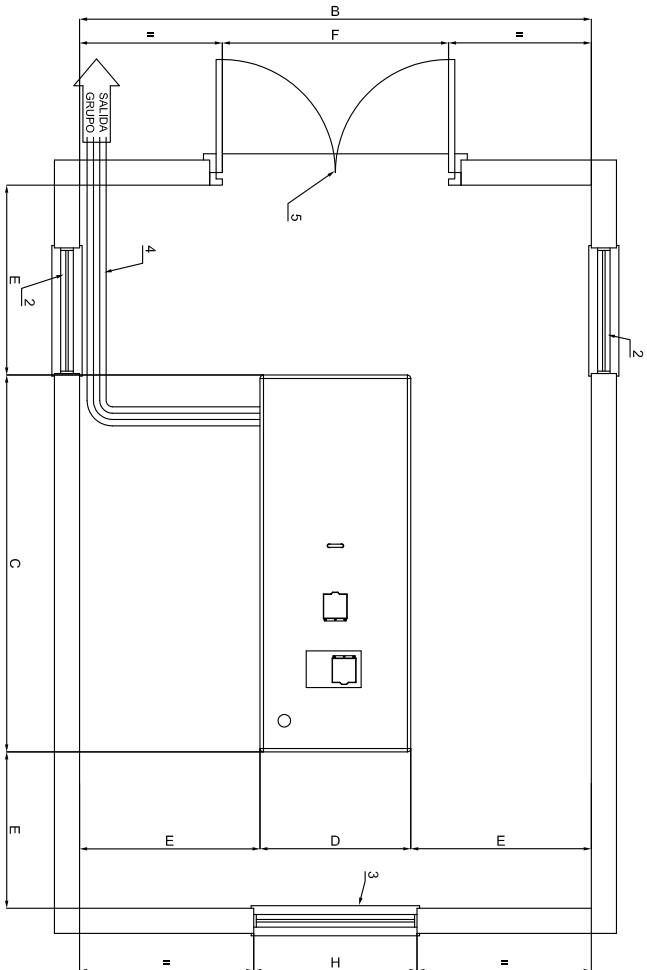
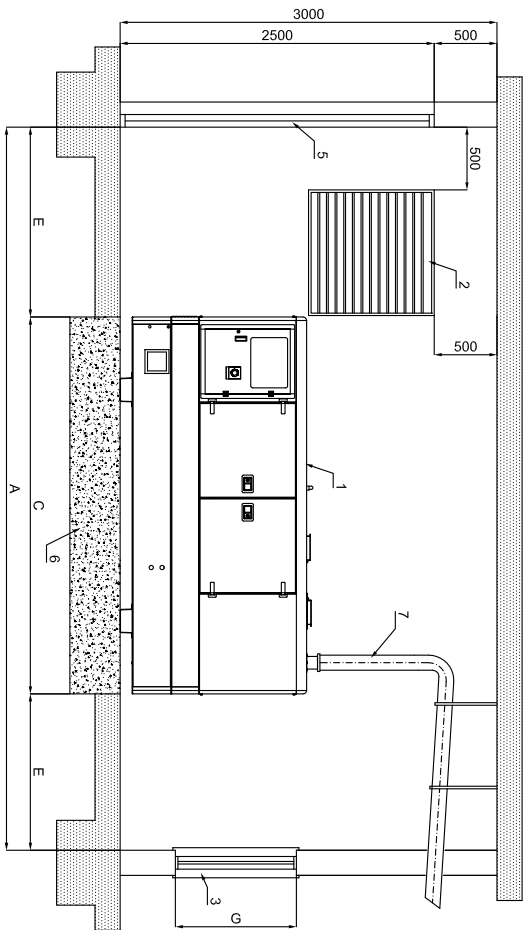
CODIGO

PESO

ESCALA

PROYECTO: **SOUNDPROOFED CANOPY 4200x2220x1600 WATERTIGHT**

MODIFICADO	A.AGUILAR	04/08/2015	MATERIAL
DISEÑADO	J.J.BELAR	18-JUN-2012	TOLERANCIA GENERAL
COMPROBADO	J.J.SOLANO	18-JUN-2012	UDS
DESIGNACION	SOUNDP. CANOPY 4200x2220x1600 300-400 Kw		
EXFEDIENTE:	mm		
Nº MODI:	Nº PLANO		
MARCA			



DIMENSIONES MINIMAS DE SALA SEGUN POTENCIA										
POTENCIA (Kva)	A	B	C	D	E	F	G	H	I	PESO
8-15 ABATIBLE										SECCION HUECO ENTRADA AIRE
10-15										2x0.50 m <sup>2</sup>
20-30										2x0.50 m <sup>2</sup>
40-60-75										2x0.90 m <sup>2</sup>
85-105-130										2x1.00 m <sup>2</sup>
150-180-200-250										2x2.50 m <sup>2</sup>
										2x3.00 m <sup>2</sup>
										2x3.50 m <sup>2</sup>

- NOMENCLATURA**
- 1.- GRUPO ELECTROGENO
  - 2.- HUECO ENTRADA DEL AIRE
  - 3.- TUNEL EXPULSION DEL AIRE
  - 4.- BANDEJA PASACABLES
  - 5.- PUERTA DE ACCESO
  - 6.- BASE HORMIGON ARMADO H-175
  - 7.- TUBO DE ESCAPE

**CALCULO ESPESOR LOSA DE HORMIGON**

$$E = \frac{W}{d \times D \times C}$$

E = altura bloque de hormigon  
 W = peso total grupo electrogeno  
 d = densidad del hormigon (2400 kg/m<sup>3</sup>)  
 D = anchura bloque de hormigon (m)  
 C = longitud bloque de hormigon (m)

EL Ø DE LA TUBERIA DE EXTENSION DEL ESCAPE PUEDE SER EL MISMO QUE EL DEL SILENCIADOR HASTA 5 m. PARA DISTANCAS MAYORES DE 5 m. DEBE AUMENTARSE EL Ø DE LA TUBERIA 10 mm POR CADA 10 m MAS DE DISTANCIA ENTRE EL GRUPO ELECTROGENO Y LA SALIDA EXTERIOR

Una vez obtenida la altura de escape, se debe comprobar que el escape sea suficiente para el grupo electrogeno que se va a utilizar, esto se puede comprobar mediante la siguiente fórmula:										
CODIGO	MODIFICADO	DIBUJADO	COMPROBADO	AGUILAR	J.G.BELAR	AL SOLANO	02-FEB-2015	27-FEB-2008	04-DEC-2012	UDS.
PESO	GRUPO INSONORIZADO									
ESCALA	DIMENSIONES DE SALA									
PROYECTO:										
MATERIAL:										
TOLERANCIA GENERAL:										
Nº MODI:										
Nº PLANO:										
MARCA:										