

Modelo: IKRN-066 - GAMA RENTAL

TRIFÁSICO - 400/230 V | 1.500 R.P.M. | 50 Hz

Grupo electrógeno RENTAL con CUADRO MANUAL.



Imágenes orientativas.

## PRP

**POTENCIA CONTINUA:** 61 kVA

PRP "Prime Power" norma ISO 8528-1

## LTP

**POTENCIA EMERGENCIA:** 67 kVA

LTP "Limited Time Power" norma ISO 8528-1

## MOTOR

MARCA	MODELO
KOHLER	KDI3404TMCAC (IIIA)

## ALTERNADOR

MARCA	MODELO
MECC-ALTE	ECP32-2M/4B

VOLTAJE	HZ	FASE	COS Ø	PRP kVA/kW	LTP kVA/kW	AMP. (LTP)
400/230	50	3	0,8	62,3/49,9	68,6/54,9	99,17



ERLUX S.A de C.V  
C/Luis Pasteur #86 Parque Ind. Cuamatla, Cuautitlán Izcalli, Edo. De Mex. Cp. 54730  
DELEGACIONES EN LEÓN, MONTERREY y PUEBLA  
LADA sin costo:01 (800) 8906674 // www.erlux.com.mx

Modelo: IKRN-066 - GAMA RENTAL

TRIFÁSICO - 400/230 V | 1.500 R.P.M. | 50 Hz

## CARACTERÍSTICAS DEL MOTOR

MARCA	MODELO
KOHLER	KDI3404TMCAC (IIIA)

### Datos generales

Potencia PRP (kWm)	55.40
Potencia LTP (kWm)	61.00
Nº cilindros	4
Cilindrada (L)	3.359
Diámetro por carrera (mm)	96 x 106
Ratio de compresión	-
Sistema de refrigeración	LIQUIDO
Inyección	DIRECTO
Aspiración	TURBO-INTERC.
Regulador de serie	MECÁNICO
Acoplamiento volante	3-11,5"

### Sistema de lubricación

Capacidad Aceite (L)	15.60
Consumo del aceite (%)	0.10
Min. alarma presión aceite (bar)	-

### Sistema de ventilación

Caudal de refrigeración de aire (m <sup>3</sup> /h)	6120
Caudal aire en combustión (m <sup>3</sup> /h)	126.00
Máx. contrap. para el ventilador (mbar)	-

### Sistema de escape

Caudal gases de escape (m <sup>3</sup> /h)	272
Contrapresión de escape (mbar)	90
Temp. gases de escape (°C)	650

### Sistema eléctrico

VDC (V)	12
Batería (Ah)	90
Motor arranque (kW)	-



ERLUX S.A de C.V  
 C/Luis Pasteur #86 Parque Ind. Cuamatla, Cuautitlán Izcalli, Edo. De Mex. Cp. 54730  
 DELEGACIONES EN LEÓN, MONTERREY y PUEBLA  
 LADA sin costo:01 (800) 8906674 // www.erlux.com.mx

Modelo: IKRN-066 - GAMA RENTAL

TRIFÁSICO - 400/230 V | 1.500 R.P.M. | 50 Hz

## CARACTERÍSTICAS DEL ALTERNADOR

MARCA	MODELO
MECC-ALTE	ECP32-2M/4B

### Datos generales

Potencia PRP (kWA)	63.00
Potencia LTP (kWA)	71.00
Eficiencia Alt. 3/4 %	90.50
Eficiencia Alt. 4/4 %	90.00
Nº Polos	4
Regulador de tensión	DSR
Nº hilos	12
Aislamiento	H
Xd (%)	293.10
X'd (%)	14.60
X	8.57
Grado de protección	IP23

## CONSUMO DEL GRUPO ELECTRÓGENO

% POTENCIA UTILIZADA	LITROS/HORA
50%	8.20
75%	11.50
100%	14.60

## DIMENSIONES, CAPACIDADES, PESO APROXIMADO Y NIVEL SONORO

Dimensiones (mm)		
LARGO	ANCHO	ALTO
2555	1140	1645

DEPÓSITO DE COMBUSTIBLE (L)	PESO (kg)
250	1660

NIVEL SONORO (dB (A))
60 @ 7m



ERLUX S.A de C.V  
C/Luis Pasteur #86 Parque Ind. Cuamatla, Cuautitlán Izcalli, Edo. De Mex. Cp. 54730  
DELEGACIONES EN LEÓN, MONTERREY y PUEBLA  
LADA sin costo:01 (800) 8906674 // www.erlux.com.mx

Modelo: IKRN-066 - GAMA RENTAL

TRIFÁSICO - 400/230 V | 1.500 R.P.M. | 50 Hz



## GRUPO ELECTRÓGENO INMESOL

### DESCRIPCIÓN GENERAL

El grupo electrógeno “INMESOL” es una máquina de generación de energía eléctrica que se utiliza en aquellos lugares **donde no hay suministro de red** o bien cuando se produzca un fallo de la RED ELÉCTRICA.

Los elementos móviles, correa de distribución, ventilador, etc, y aquellas partes que durante el funcionamiento adquieren altas temperaturas, colector de escape, etc, incluyen sus correspondientes protecciones, cumpliendo los requisitos de la Directiva de Seguridad en Máquinas **2006/42**.

### NORMATIVA

INMESOL, S.L. empresa con sistema de certificación integrado de calidad ISO 9001 y medio ambiente ISO 14001 en:

Diseño, fabricación, comercialización y asistencia técnica de grupos electrógenos, torres de iluminación, moto-soldadoras, generadores con toma de fuerza tractor y sistemas de generación híbridos.

Los grupos electrógenos INMESOL cumplen la legislación Europea y disponen del marcado CE, que incluye las siguientes Directivas:

- 2006/42/CE relativa a la Seguridad de Máquinas.
- 2005/88/CE relativa a las Emisiones Sonoras en el entorno debidas a las máquinas de uso al aire libre (modifica a la 2000/14/CE).
- 2014/30/UE relativa a Compatibilidad Electromagnética.
- 2014/35/UE relativa a Seguridad Eléctrica, material eléctrico destinado a utilizarse con determinados límites de tensión
- 2002/88/CE y 2004/26/CE que modifican la 97/68/CE, sobre la emisión de gases y partículas contaminantes procedentes de los motores de combustión interna que se instalan en las máquinas móviles no de carretera.

### Internacional

Así mismo cumple con la Legislación y Normativa Internacional:

- “Reglamento Técnico sobre Seguridad de Maquinaria

y Equipos” N° 753, que deroga las normas GOST R, para las exportaciones a Rusia.

- Resolución n° 90708 del 30 de Agosto 2013 Reglamento Técnico de Instalaciones Eléctricas RETIE expedido por el Ministerio de Minas y Energía Sección 20.21 Motores y generadores Eléctricos, para las exportaciones a Colombia.

Las potencias son para unas condiciones ambientales de referencia: 100 kPa de presión barométrica, 25° C y 30% de humedad relativa. Se definen según ISO 8528 y ISO 3046.

PrimePower (PRP) “Servicio Principal”: Es aplicable para grupos electrógenos que funcionan como fuente principal de energía eléctrica. Es sobrecargable un 10% en puntas de tiempo limitado, máximo 1 cada 12 horas..

StandbyPower (LTP) “Servicio de Emergencia” es aplicable para grupos electrógenos que funcionan al fallar la Red Eléctrica. Esta potencia NO es SOBRECARGABLE.

No obstante, para lograr una larga vida del motor, se recomienda que la carga media de potencia activa (kW) conectada al grupo electrógeno en cualquier periodo de 24 horas de funcionamiento, no sea superior a los siguientes valores:

- En Servicio Principal, al 70% de la potencia PRP.
- En Servicio de Emergencia por fallo de red, al 80% de la potencia LTP.

Modelo: IKRN-066 - GAMA RENTAL

TRIFÁSICO - 400/230 V | 1.500 R.P.M. | 50 Hz

**RR** GAMA  
**RENTAL**

## Alcance de suministro



Conjunto motor / alternador acoplado e instalado mediante soportes antivibratorios en chasis de perfil de acero de alta resistencia electro-soldado y posteriormente tratado con productos decapantes para aplicación de capa de fosfato de zinc y pintura poliéster (QUALICOAT).

Cabina de acero insonorizada con lana de roca ignífuga, con tratamiento decapantes para aplicación de capa de fosfato de zinc y pintura poliéster (QUALICOAT).

Motor auto refrigerado con ventilador mecánico soplante.

Silencioso residencial de atenuación -35 db(A) con salida de gases al exterior con tapa de protección.

Ganchos de izado para elevación con grúa.

Alojamiento para enganches de grúa para movilidad.

Anclaje para gancho de arrastre.

Tapa registro llenado de agua en radiador en carrocería.

Registro fácil limpieza y sustitución de radiador.

Tanque metálico de combustible, para trabajar 24 horas y protección de derrame de líquidos al exterior.

Registro de gran dimensión, para limpieza del tanque de combustible.

Tapón de drenaje y limpieza depósito combustible.

Tapón de llenado de combustible exterior con llave de seguridad.

Protección de seguridad en partes calientes y móviles y de voltaje.

Bomba manual de extracción de aceite del cárter del motor.

Chasis predispuesto para instalación de kit de transporte.

Parada de emergencia con pulsador en el exterior.

Batería de arranque "sin mantenimiento" con cableado e instalación al motor con protección de bornas

Alternador de carga batería con toma de tierra.

Alternador auto excitado y auto regulado.

Cuadro eléctrico de control y potencia con central de protección y control e instrumentos de medida y configuración para lectura de magnitudes eléctricas, tensión, combustible, horas de funcionamiento, etc. con arranque por señal

Protección magnetotérmica 4P y protección diferencial regulable

Instalación de toma tierra prevista para pica (pica no incluida).

Salida vertical para aire caliente

Desconector de batería

Portadocumentos

## OPCIONALES

Resistencia de precaldeo

Cargador de batería

Bomba de trasiego combustible.

Alternador con protección ambiental Total Plus.

Color diferente.

Cuadro externo para cable rígido.

Kit válvulas 3 vías para conexión de tanque de combustible exterior (maneta única opcional).

Kit enchufes rápido tanque de combustible exterior.

Cuadro de conmutación para convertir el grupo manual en automático.

Selector cambio de voltaje y frecuencia (50 Hz - 60 Hz).

Kit de bases de fuerza

Luz auxiliar interior cabina insonorizada.

**V1** GRUPO PREDISPUESTO PARA AUTO

**V2** GRUPOS AUTOMÁTICOS **CON CONMUTACIÓN** Y PROTECCIÓN MAGNETOTÉRMICA

**V3** GRUPO AUTOMÁTICO **SIN CONMUTACIÓN** Y PROTECCIÓN MAGNETOTÉRMICA DE 4 POLOS CON CUADRO DE CONMUTACIÓN SEPARADO



**ERLUX S.A de C.V**  
C/Luis Pasteur #86 Parque Ind. Cuamatla, Cuautitlán Izcalli, Edo. De Mex. Cp. 54730  
DELEGACIONES EN LEÓN, MONTERREY y PUEBLA  
LADA sin costo:01 (800) 8906674 // [www.erlux.com.mx](http://www.erlux.com.mx)

Modelo: IKRN-066 - GAMA RENTAL

TRIFÁSICO - 400/230 V | 1.500 R.P.M. | 50 Hz

## CUADRO DE CONTROL MANUAL **DSE 6010 MKII**

Cuadro de CONTROL MANUAL, PROTECCIÓN Y DISTRIBUCION, montado sobre el grupo electrógeno en carpintería metálica con central de protección del motor, DSE 6010 MKII.



Imágenes orientativas.

Dispone de:

### 1. PULSADOR DE PARO DE EMERGENCIA

### 2. PROTECCIONES:

Protección Magnetotérmica.

Protección Diferencial

Fusibles de protección aparamenta de control

Modelo: IKRN-066 - GAMA RENTAL

TRIFÁSICO - 400/230 V | 1.500 R.P.M. | 50 Hz

## CUADRO DE CONTROL MANUAL DSE 6010 MKII

### 3. CENTRAL DE CONTROL Y PROTECCIÓN DSE 6010 MKII

#### PANTALLA DIGITAL DE LCD:

Dispone de una pantalla digital de LCD, que permite una fácil lectura de la información referente al MOTOR, ALTERNADOR y CARGA. Lecturas que pueden realizarse:

MOTOR	ALTERNADOR Y CARGA
Temperatura refrigerante	Voltajes entre fases y entre fases y neutro.
Presión aceite	Intensidades
Velocidad de giro (r.p.m)	Frecuencia
Nivel de combustible	
Voltaje de batería	
Voltaje del alternador de batería.	
Horas de funcionamiento	
Número de arranques	

#### CONTROL DEL GRUPO:

ARRANCA y PARA el grupo de forma MANUAL.

Posibilidad de hacerlo de forma AUTOMÁTICA mediante ARRANQUE POR SEÑAL.

#### PROTECCIÓN DEL MOTOR Y ALTERNADOR, CON LAS ALARMAS ACTIVADAS:

MOTOR	ALTERNADOR
Baja Presión de aceite.	Bajo y Alto Voltaje
Alta Temperatura del refrigerante.	Baja y alta Frecuencia
Baja y Alta Tensión de las baterías.	Sobrecarga por Intensidad (A)
Fallo del alternador de carga baterías	
Bajo nivel de combustible.	

#### OTRAS CARACTERÍSTICAS:

El reloj en tiempo real permite un registro de los 50 últimos eventos.	Completamente configurable mediante software y PC.
Entradas y salidas configurables.	Comunicación por cable USB para control remoto
Alarmas y temporizadores configurables.	Reloj programador con múltiples eventos de mantenimiento que pueden configurarse para un óptimo funcionamiento del motor. Programación semanal y/o mensual hasta 8 arranques y paradas por semana.
Conectividad USB	CONFIGURACIONES ALTERNATIVAS, que amplían las posibilidades del régimen de trabajo.

Modelo: IKRN-066 - GAMA RENTAL

TRIFÁSICO - 400/230 V | 1.500 R.P.M. | 50 Hz

**CUADRO DE CONTROL MANUAL DSE 6010 MKII**

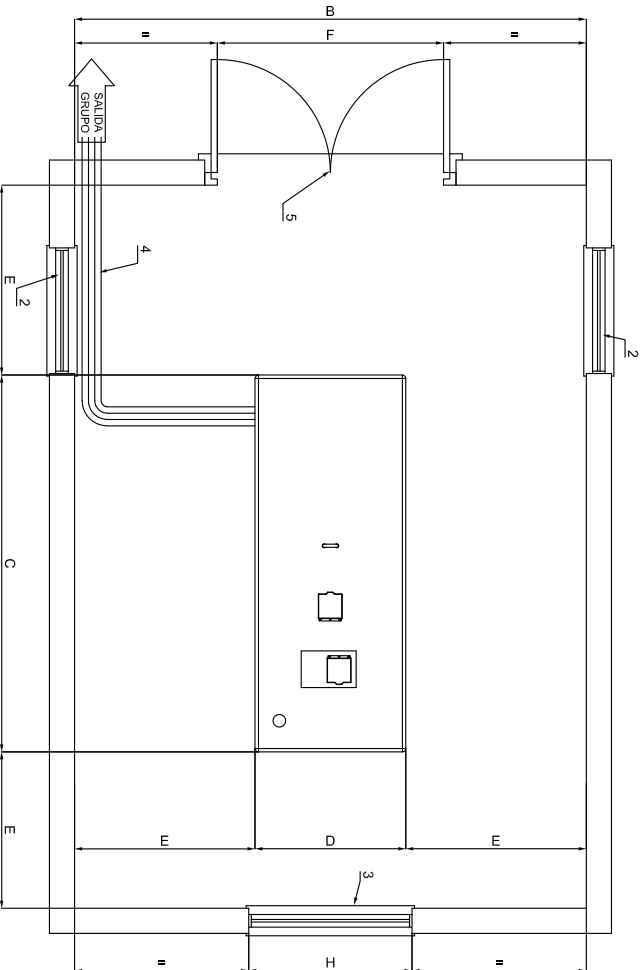
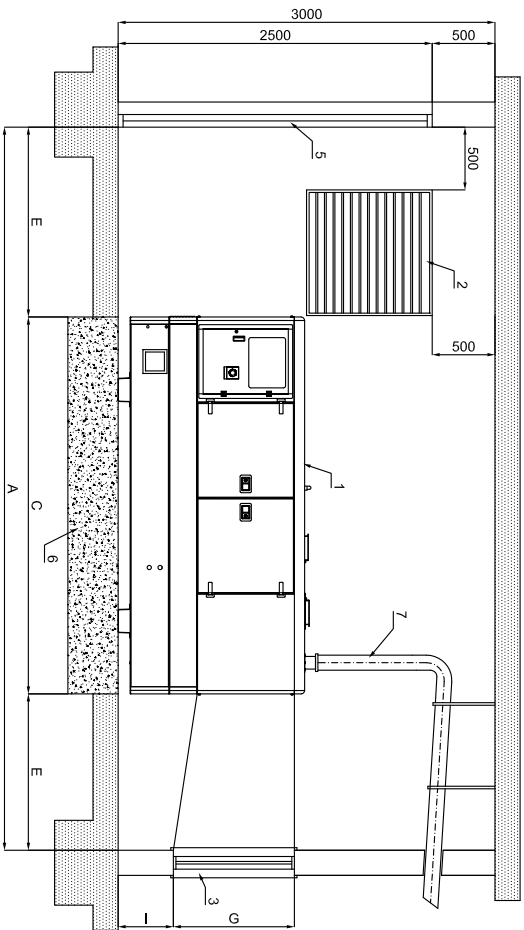
## 4. PROTECCIONES

PROT. MAGNETOT. (A)	PROTECCIÓN DIFERENCIAL	DISTRIBUCIÓN
100A, 4P	Electrónico regulable	Bornero



**ERLUX S.A de C.V**  
**C/Luis Pasteur #86 Parque Ind. Cuamatla, Cuautitlán Izcalli, Edo. De Mex. Cp. 54730**  
**DELEGACIONES EN LEÓN, MONTERREY y PUEBLA**  
**LADA sin costo:01 (800) 8906674 // www.erlux.com.mx**





**DIMENSIONES MINIMAS DE SALA SEGUN POTENCIA**

POTENCIA (Kva)	A	B	C	D	E	F	G	H	I	PESO	SECCION HUECO ENTRADA AIRE
<b>8-15 ABATIBLE</b>	3365	2800	1365	800	1000	900	700	850	450		2x0.50 m <sup>2</sup>
10-15	3600	2900	1600	900	1000	1100	700	850	450	804	2x0.50 m <sup>2</sup>
20-30	4000	2950	2000	950	1000	1200	750	850	450	980	2x0.50 m <sup>2</sup>
<b>40-60-75</b>	4500	3100	2500	1100	1000	1400	900	1100	450	1680	2x0.90 m <sup>2</sup>
<b>85-105-130</b>	5000	3200	3000	1200	1000	1400	900	1100	450	2120	2x1.00 m <sup>2</sup>
<b>150-180-200-250</b>	5600	3350	3600	1350	1000	1550	1150	1300	500	2340	2x2.50 m <sup>2</sup>
300-400	6200	3600	4200	1600	1000	1800	1250	1600	650	6340	2x3.00 m <sup>2</sup>
450-470-500-510-630-650	6800	4000	4800	2000	1000	2200	1300	1800	725	6900	2x3.50 m <sup>2</sup>

- NOMENCLATURA**
- 1.- GRUPO ELECTROGENO
  - 2.- HUECO ENTRADA DEL AIRE
  - 3.- TUNEL EXPULSION DEL AIRE
  - 4.- BANDEJA PASACABLES
  - 5.- PUERTA DE ACCESO
  - 6.- BASE HORMIGON ARMADO H-175
  - 7.- TUBO DE ESCAPE

**CALCULO ESPESOR LOSA DE HORMIGON**

$$E = \frac{W}{d \times D \times C}$$

E = altura bloque de hormigon  
 W = peso total grupo electrogeno  
 d = densidad del hormigon (2400 kg/m<sup>3</sup>)  
 D = anchura bloque de hormigon (m)  
 C = longitud bloque de hormigon (m)

EL Ø DE LA TUBERIA DE EXTENSION DEL ESCAPE PUEDE SER EL MISMO QUE EL DEL SILENCIADOR HASTA 5 m. PARA DISTANCAS MAYORES DE 5 m. DEBE AUMENTARSE EL Ø DE LA TUBERIA 10 mm POR CADA 10 m MAS DE DISTANCIA ENTRE EL GRUPO ELECTROGENO Y LA SALIDA EXTERIOR

<b>INMESOL</b> <small>POWER SOLUTIONS</small>			PROYECTO: <b>GRUPO INSONORIZADO</b>		
<small>Una vez otorgada la conformidad por parte del cliente, quedando constancia de que el cliente ha aceptado la conformidad de los datos proporcionados y que el cliente es responsable de la veracidad de los datos proporcionados que se detallan a continuación.</small>					
CODIGO	PESO		ESCALA		
MODIFICADO: A.GUILAR 02-Ene-2015 MATERIAL: TOLERANCIA GENERAL DIBUJADO: J.GEBELAR 27-Feb-2008 UDS.: COMPROBADO: J.L.SOLANO 04-Oct-2012 EXPEDIENTE: DENOMINACION: GRUPO INSONORIZADO Nº MODI: DIMENSIONES DE SALA DIMENSIONES DE SALA Nº PLANO: MARCA:					